

RISQUES D'AFFECTIONS RESPIRATOIRES DUES À LA FUMÉE DE SOUDAGE

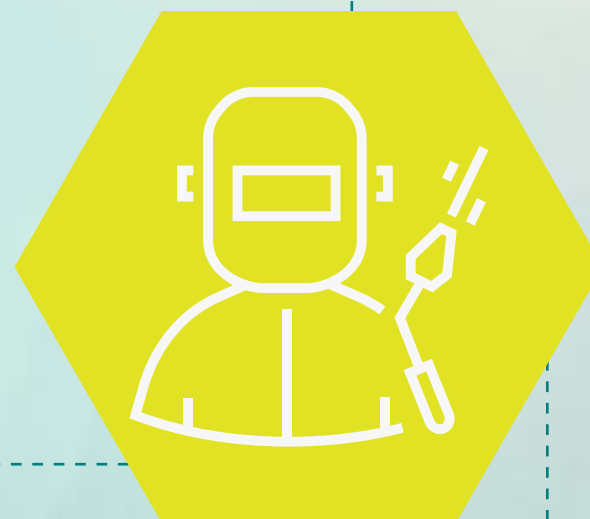
La fumée de soudage est dangereuse. Si elles ne sont pas contrôlées, les fumées peuvent recouvrir d'un fin voile toxique tout votre espace de travail. Les conséquences pourraient être désastreuses pour la santé et le bien-être de votre personnel de soudage.

ASTHME PROFESSIONNEL

Les soudeurs devraient faire particulièrement attention à la fumée d'acier inoxydable contenant de l'oxyde de chrome (CrO3) et de l'oxyde de nickel. On sait que ces produits chimiques causent de l'asthme.

RÉDUCTION DES FONCTIONS PULMONAIRES

Toute la capacité pulmonaire est touchée par une exposition prolongée à la fumée de soudage. Ces effets tendent à empirer au fil de la semaine de travail, mais s'améliorent progressivement en l'absence d'exposition.



FIÈVRE DES FON-DEURS

Les soudeurs souffrant de la fièvre des fondeurs présentent souvent des symptômes pseudo-grippaux au début de la semaine. Ces symptômes s'accompagnent généralement de l'inhalation de fumées de zinc, de cuivre ou de magnésium.

CANCER DES POUMONS

La fumée de soudage représente même un plus grand risque de cancer des poumons que fumer ou l'exposition à l'amiante.

PNEUMONIE

Les soudeurs sont exposés aux infections pulmonaires qui peuvent potentiellement entraîner une grave pneumonie. La HSE estime que l'inspiration de fumée de métaux au travail entraîne l'hospitalisation annuelle de 40 à 50 soudeurs.

IRRITATION DE LA GORGE ET DES POUMONS

Des gaz et des poussières fines dans la fumée de soudage peuvent entraîner une sécheresse de la gorge, des chatouillements, de la toux ou une oppression thoracique. Une exposition extrême à l'ozone peut causer un œdème pulmonaire (liquide dans les poumons).